



SF Fortuna Dreieich 2009 e.V.

Schachabteilung

1. Einheit:

Eröffnungen: offene Spiele



# Offene Spiele

Eröffnung: 1. e2-e4 | e7-e5

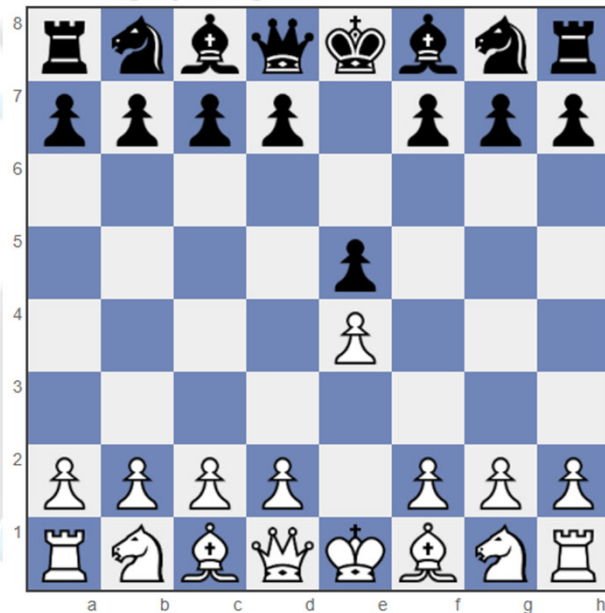
Ziel von Weiß:

- Errichten des Bauernzentrums

Ziel von Schwarz:

- Verhindern von 2. d2-d4

C20 King's pawn game





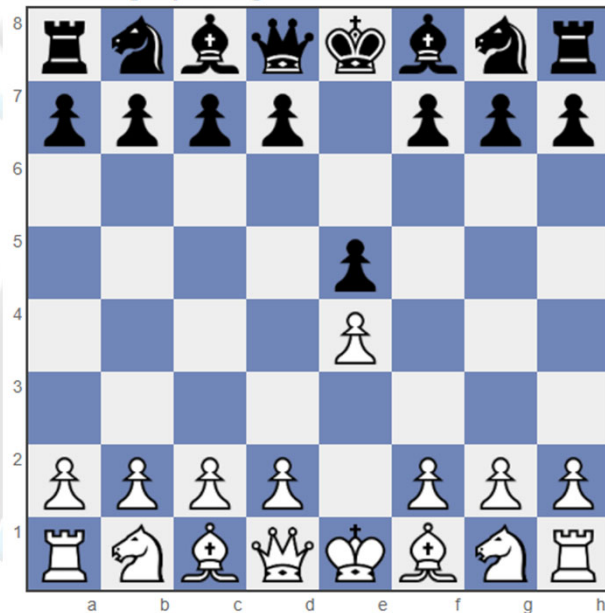
# Offene Spiele

Eröffnung: 1. e2-e4 | e7-e5

Vorteile für Weiß:

- Besetzung des Zentrums
- Angriff auf das Feld d5
- Öffnung der Diagonalen für Dd1 & Lf1
- Möglichkeit einer schnellen Rochade

C20 King's pawn game





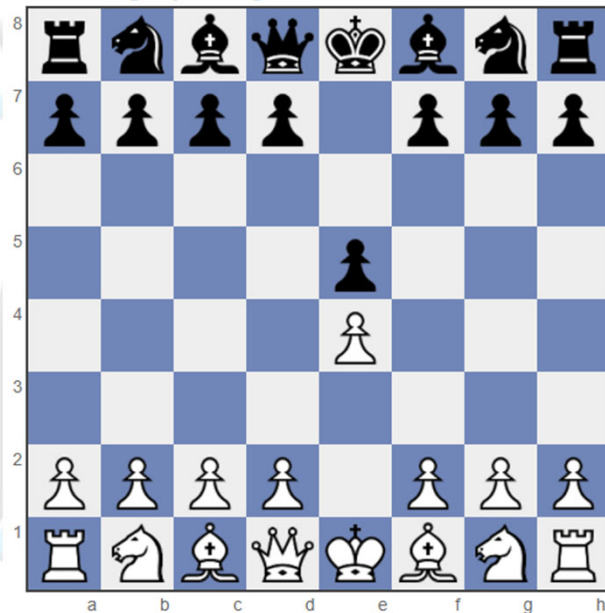
# Offene Spiele

Eröffnung: 1. e2-e4 | e7-e5

Nachteile für Weiß:

- e4 nicht gedeckt
- Felder d4 & f4 geschwächt, da diese nicht mehr durch e2-e3 gedeckt werden können

C20 King's pawn game





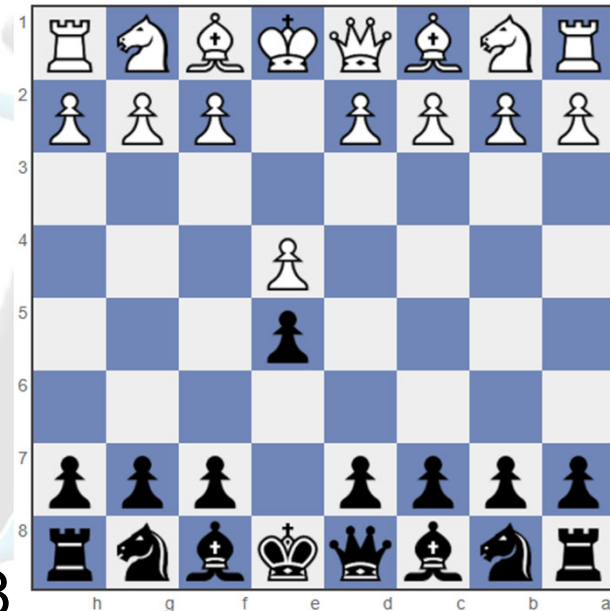
# Offene Spiele

Eröffnung: 1. e2-e4 | e7-e5

Vorteile für Schwarz:

- Verhinderung von d2-d4
- Besetzung des Zentrums
- Angriff auf das Feld d4
- Öffnung der Diagonalen für Dd8 & Lf8
- Möglichkeit einer schnellen Rochade

C20 King's pawn game





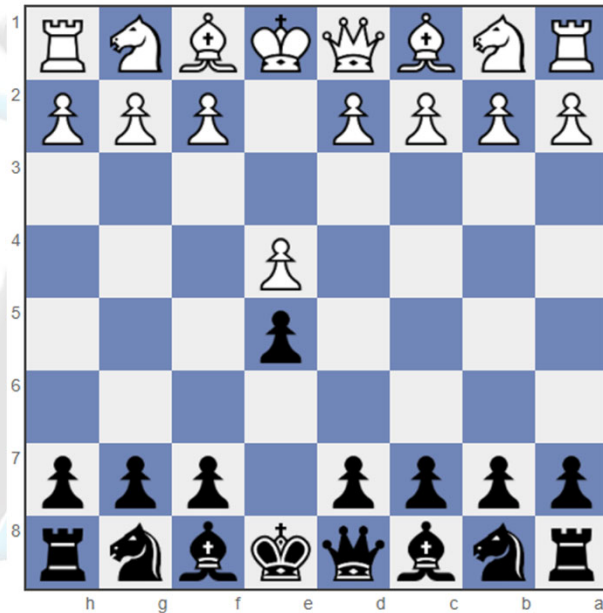
# Offene Spiele

Eröffnung: 1. e2-e4 | e7-e5

Nachteile für Schwarz:

- e5 nicht gedeckt
- Felder d5 & f5 geschwächt, da diese nicht mehr durch e7-e6 gedeckt werden können
- f7 wird nur durch König gedeckt

C20 King's pawn game





# Offene Spiele

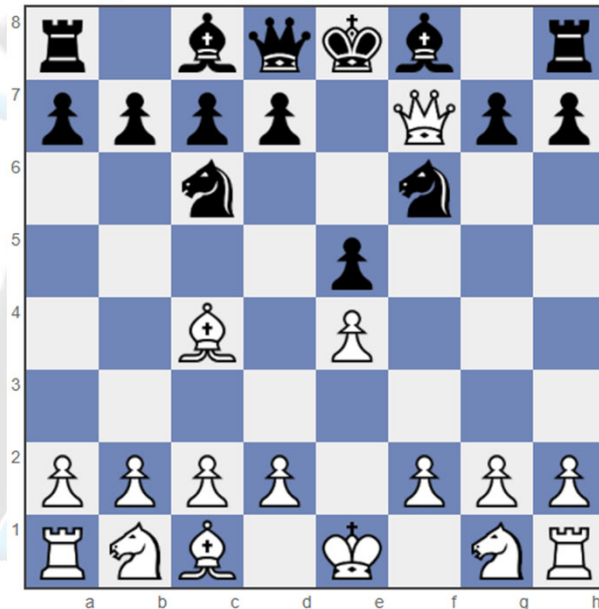
## Angriffe auf f7

Ziel von Weiß: ‚Schäfermatt‘

- z.B. durch

1. e2-e4 | e7-e5  
2. Dd1-d5 | Sb8-c6  
3. Lf1-c4 | Sg8-f6  
4. **Dd5xf7#**

C20 KP, Patzer opening





# Offene Spiele

## Angriffe auf f7

Ziel (Schwarz): ‚Schäfermatt‘ verhindern

- z.B. durch

1. e2-e4 | e7-e5

2. Dd1-d5 | Sb8-c6

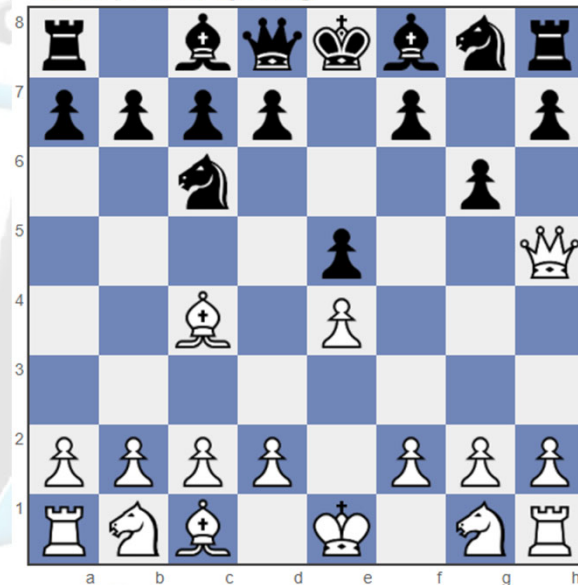
3. **g7-g6**

- Alternativ:

1. e2-e4 | e7-e5

2. Dd1-d5 | **Sg8-f6**

C20 KP, Patzer opening





# Offene Spiele

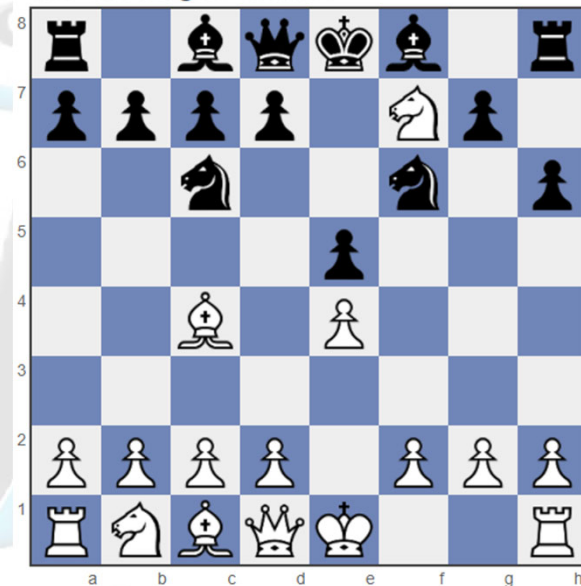
## Angriffe auf f7

Ziel von Weiß: ‚Springergabel‘:

- z.B. durch

1. e2-e4 | e7-e5  
2. Lf1-c4 | Sb8-c6  
3. Sg1-f3 | Sg8-f6  
4. Sf3-g5 | h7-h6  
5. **Sg5-f7**

C57 Two knights defence





# Offene Spiele

## Angriffe auf f7

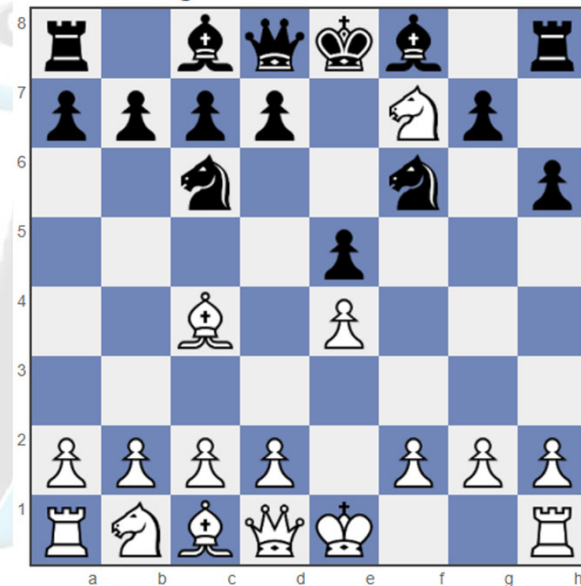
Ziel (Schw.): ‚Springergabel‘ verhindern

- z.B. durch

1. e2-e4 | e7-e5  
2. Lf1-c4 | Sb8-c6  
3. Sg1-f3 | Sg8-f6  
4. Sf3-g5 | **d7-d5**

- Alternativ: Sg8 nicht rausziehen, Dd8 deckt g5 ab;  
h7-h6 kann Sf3-g5 ebenfalls (frühzeitig) verhindern

C57 Two knights defence





# Offene Spiele

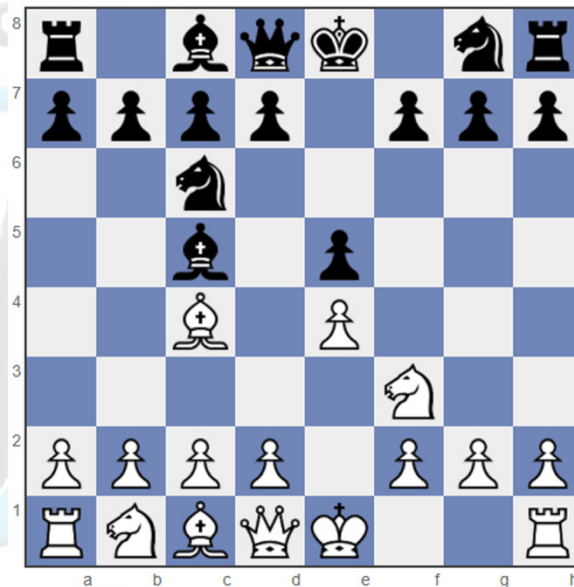
## Giuoco piano / Ital. Partie

Ziel von Weiß: Bedrohung f7

- Haupteröffnung:

1. e2-e4 | e7-e5  
2. Sg1-f3 | Sb8-c6  
3. **Lf1-c4** | **Lf8-c5**

C50 Giuoco Piano





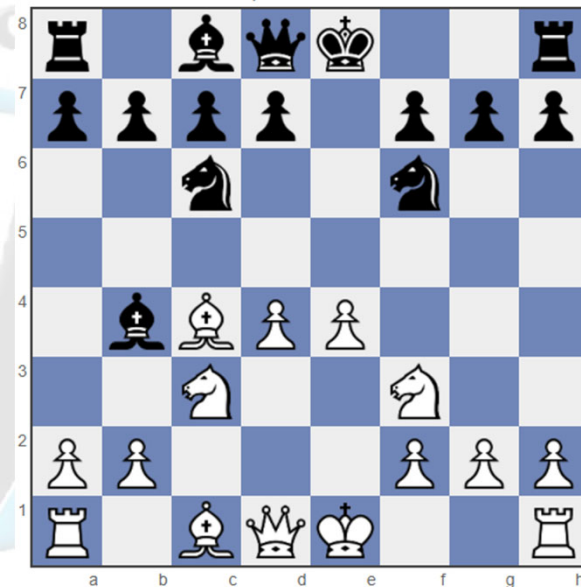
# Offene Spiele

## Giuoco piano / Ital. Partie

Viele Fortsetzungen, z.B. Greco-Angriff

- 1. e2-e4 | e7-e5
- 2. Sg1-f3 | Sb8-c6
- 3. Lf1-c4 | Lf8-c5
- 4. c2-c3 | Sg8-f6
- 5. d2-d4 | e5xd4
- 6. c3xd4 | Lc5-b4
- 7. Sb1-c3

C54 Giuoco Piano, Greco's attack





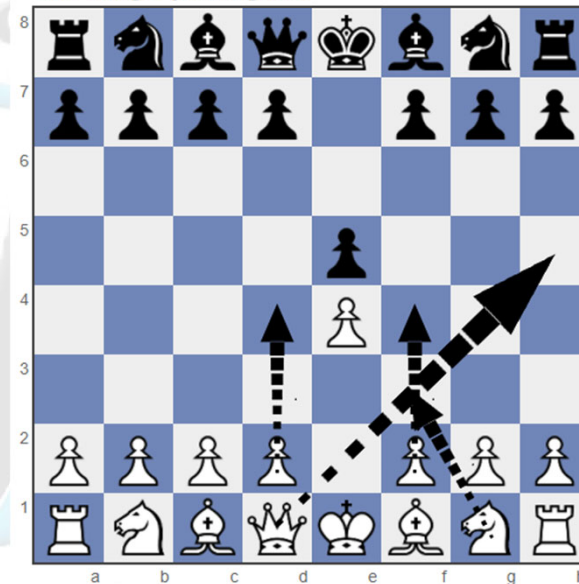
# Offene Spiele

## Angriffe auf e5

Ziel von Weiß:  
Bauern erobern, Zentrum errichten

- d2-d4
- f2-f4
- Sg1-f3
- Dd1-h5 (selten)

C20 King's pawn game





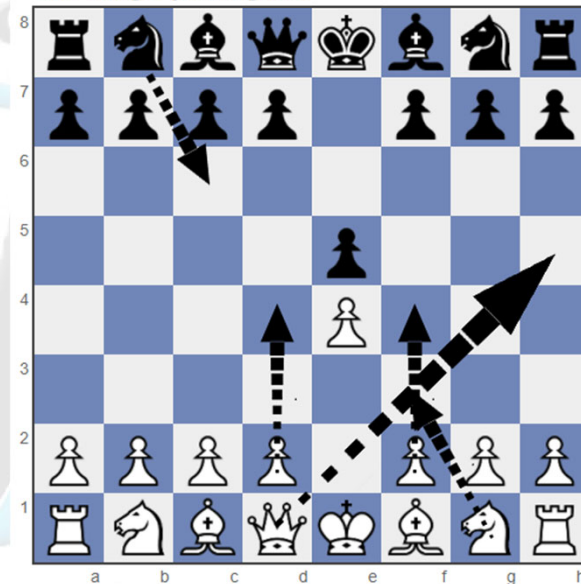
# Offene Spiele

## Angriffe auf e5

Ziel: Bauern erobern, Zentrum errichten

- d2-d4
- f2-f4
- Sg1-f3
- Dd1-h5 (selten)

C20 King's pawn game



Verteidigung von schwarz durch Sb8-c6



# Offene Spiele

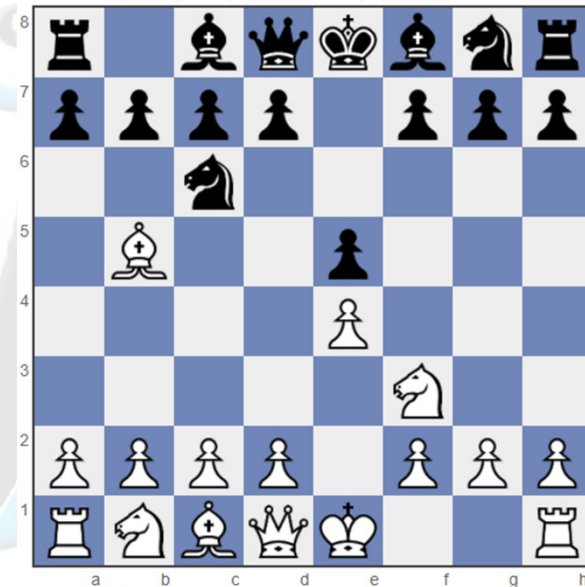
## Ruy Lopez / Spanische Partie

Ziel von Weiß: Bedrohung Sc6

- z.B. durch

1. e2-e4 | e7-e5
2. Sg1-f3 | Sb8-c6
3. **Lf1-b5**

C60 Ruy Lopez (Spanish opening)





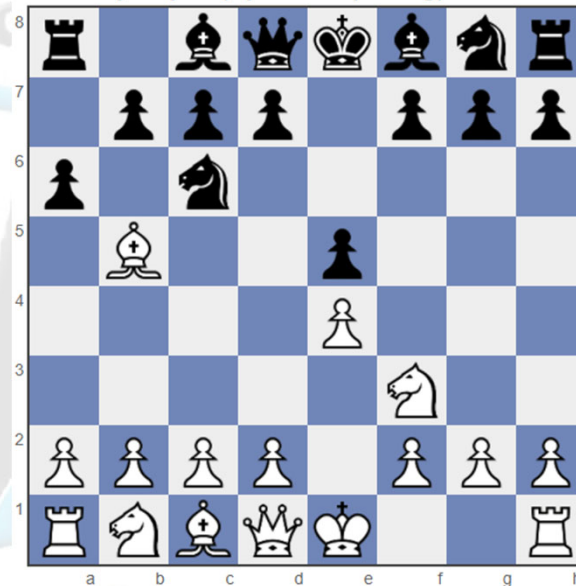
# Offene Spiele

## Ruy Lopez / Spanische Partie

Hauptfortsetzung:

- 1. e2-e4 | e7-e5
- 2. Sg1-f3 | Sb8-c6
- 3. Lf1-b5 | **a7-a6**

C60 Ruy Lopez (Spanish opening)



→ Bedrohung von Lb5



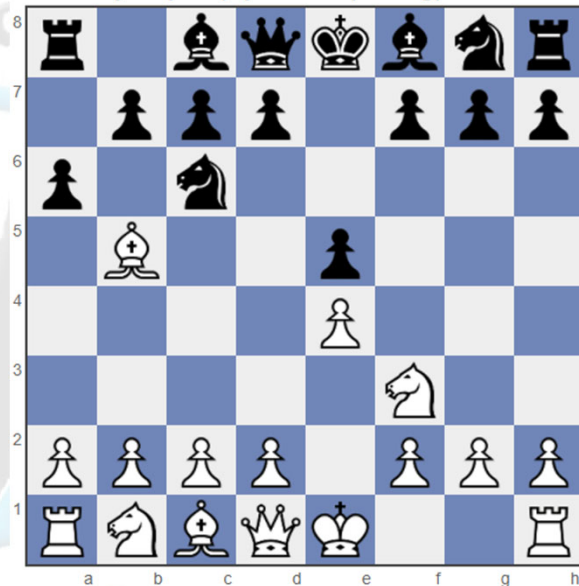
# Offene Spiele

## Ruy Lopez / Spanische Partie

Fortsetzungen:

- Abtausch: 4. Lb5xc6 | d7xc6
- Folge: e5 ungedeckt

C60 Ruy Lopez (Spanish opening)





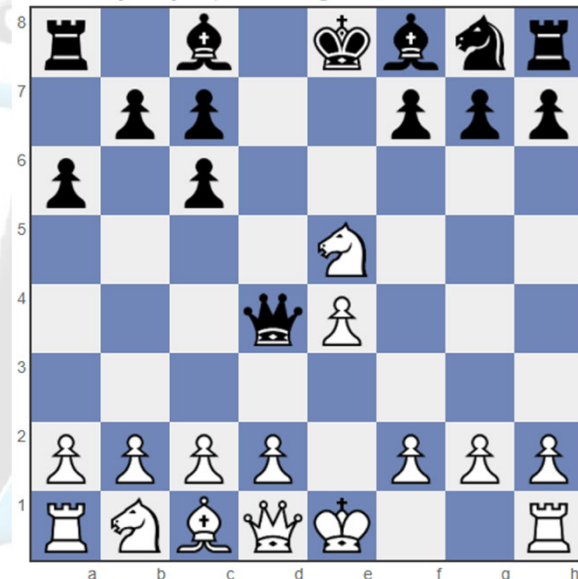
# Offene Spiele

## Ruy Lopez / Spanische Partie

Fortsetzungen:

- Abtausch: 4. Lb5xc6 | d7xc6
- Folge: e5 ungedeckt
- Aber: 5. Sf3xe5 nicht ratsam wegen Dd8-d4 → Stellungsnachteil für Weiß (Verlust Bauer + Schach)

C68 Ruy Lopez, exchange variation







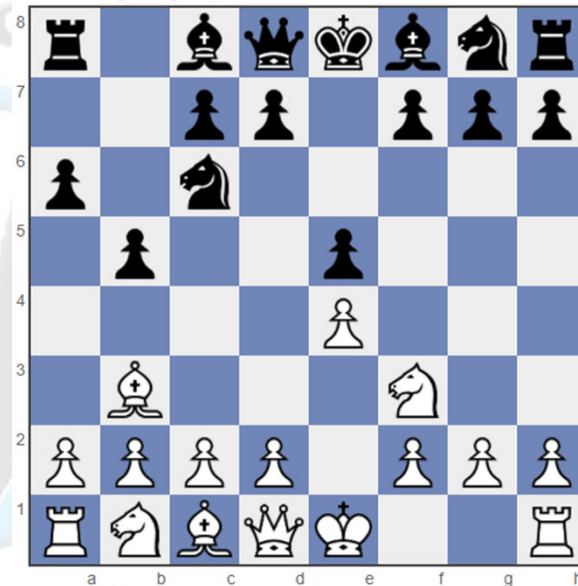
# Offene Spiele

## Ruy Lopez / Spanische Partie

Weitere Fortsetzungen (Caro-Variation):

- Rückzug: 4. Lb5-a4
- ...und bei weiterer Verfolgung durch b7-b5 → 5. La4-b3
- Vorteile: Besetzung der Diagonale a2-g8 und Schwächung des schwarzen Damenflügels

C70 Ruy Lopez, Caro variation





# Offene Spiele

Eröffnung: 1. e2-e4 | e7-e5

Weitere Eröffnungen:

- [Königsspringerspiel](#): 2. Sg1-f3
- [Königsgambit](#): 2. f2-f4
- [Läuferspiel](#): 2. Lf1-c4
- [Mittelgambit](#): 2. d2-d4
- [Wiener Partie](#): 2. Sb1-c3

C20 King's pawn game

